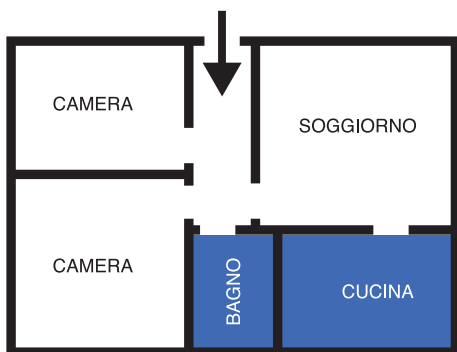


### RISTRUTTURAZIONE **BAGNO**

- NUOVO IMPIANTO IDRAULICO ED ELETTRICO
- FORMAZIONE SOTTOFONDO
- POSA PIASTRELLE PER PAVIMENTAZIONE E RIVESTIMENTO
- POSA NUOVI SANITARI

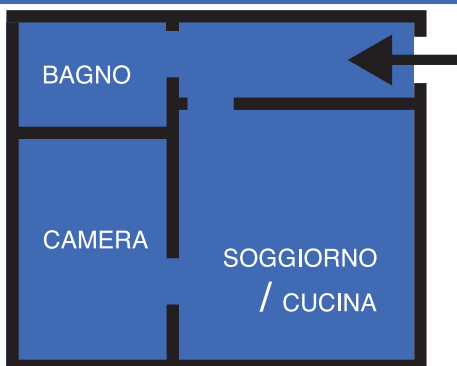
**4.850,00 €**  
+ IVA



### RISTRUTTURAZIONE **BAGNO+CUCINA**

- NUOVO IMPIANTO IDRAULICO E ELETTRICO E GAS
- FORMAZIONE SOTTOFONDO
- POSA PIASTRELLE PER PAVIMENTAZIONE E RIVESTIMENTO
- TINTEGGIATURA DEI DUE AMBIENTI

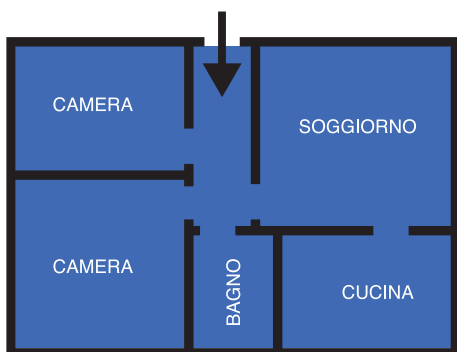
**8.250,00 €**  
+ IVA



### RISTRUTTURAZIONE **BILOCALE**

- NUOVO IMPIANTO IDRAULICO E ELETTRICO E GAS
- FORMAZIONE SOTTOFONDO
- POSA PIASTRELLE PER PAVIMENTAZIONE E RIVESTIMENTO
- TINTEGGIATURA DI TUTTO L'APPARTAMENTO

**13.500,00 €**  
+ IVA



### RISTRUTTURAZIONE **TRILOCALE**

- NUOVO IMPIANTO IDRAULICO E ELETTRICO E GAS
- FORMAZIONE SOTTOFONDO
- POSA PIASTRELLE PER PAVIMENTAZIONE E RIVESTIMENTO
- TINTEGGIATURA DI TUTTO L'APPARTAMENTO

**16.050,00 €**  
+ IVA



### CAMBIA LA RUBINETTERIA DEL BAGNO

- MISCELATORE LAVABO
- MISCELATORE BIDET
- MONOCOMANDO DOCCIA



TUTTO A  
~~322,00 €~~

**139,00 €**  
+ IVA



### CAMBIA LA DOCCIA

- UN BOX DOCCIA IN CRISTALLO 70X70
- DOCCETTA E SOF\_ONE 20X20 IN CROMOTERAPIA



TUTTO A  
~~500,00 €~~

**299,00 €**  
+ IVA



### CAMBIA LO SCALDABAGNO

- CON UNO JUNKERS BOSCH A GAS
- CAMERA STAGNA 11LT
  - TIRAGGIO FORZATO
  - ALIMENTATO A METANO



TUTTO A  
~~870,00 €~~

**369,00 €**  
+ IVA



### CAMBIA LA VASCA

- CON UNA DOCCIA DELLA STESSA LARGHEZZA
- PARETE DOCCIA IN CRISTALLO 160CM
  - SOF\_ONE DAL MURO IN CROMOTERAPIA

TUTTO A  
~~1.050,00 €~~

**599,00 €**  
+ IVA